



Realvilla Typ 102

Villengröße ca. 163,12 m² plus
ca. 53,66 m² Terrassenbereiche

Erdgeschoss ca. 99,28 m² plus
die überdachte Terrasse mit ca.
22,11 m²

Obergeschoss ca. 63,84 m² plus
Dachterrasse
mit ca. 31,55 m²



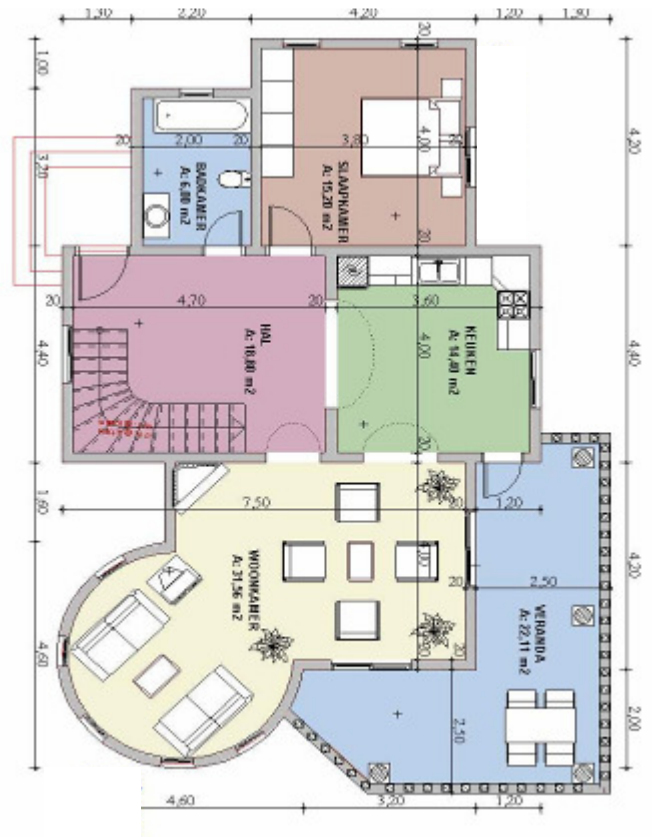
Villa Typ 302 wurde in der **GOLD I Residenz**
in Mahmutlar bereits erstellt

Die Baumeister Ihrer Sonnenheimat



Erdgeschossaufteilung

Eingangsbereich mit Treppenaufgang zum Obergeschoss, Badezimmer, Küche, Wohn- und Esszimmer, Schlafzimmer und die überdachte Terrasse



Realvilla Typ 102



Obergeschoßaufteilung

Korridor mit Treppenhaus, ein sehr grosses Badezimmer, 2 Schlafzimmer und die großzügige Dachterrasse

