



Realvilla Typ 103

Villengröße ca. 141,18 m² plus
ca. 44,34 m² Terrassenbereiche

Erdgeschoss ca. 74,18 m²
plus die überdachte Terrasse
mit ca. 30,60 m²

Obergeschoss ca. 67 m² plus
ca. 13,74 m² Dachterrasse



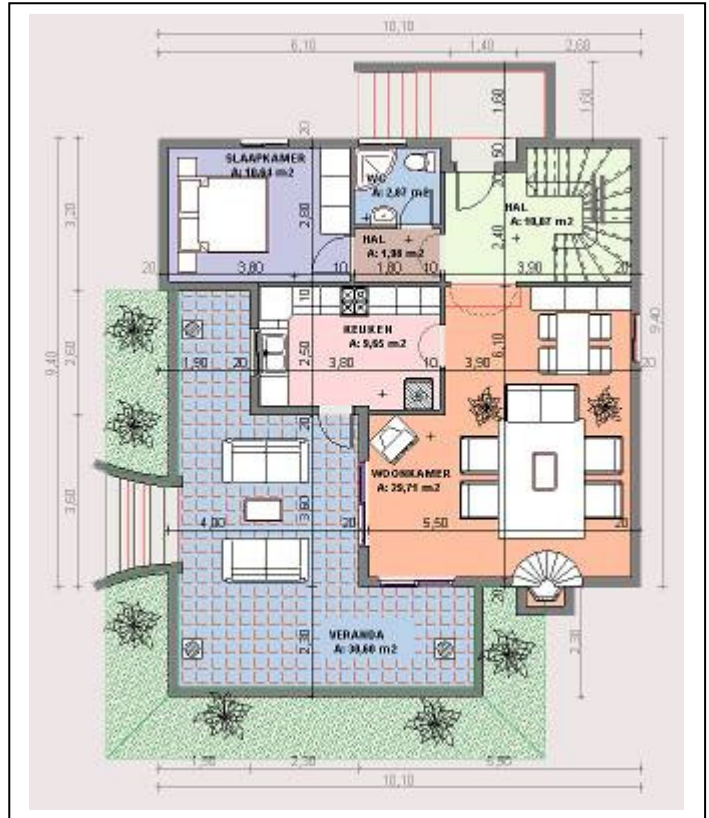
Villa Typ 303 wurde in der **GOLD I Residenz** in
Mahmutlar bereits erstellt. Auf Kundenwunsch
wurde leichte Änderungen vorgenommen

Die Baumeister Ihrer Sonnenheimat



Erdgeschossaufteilung

Eingangsbereich mit Treppenaufgang zum Obergeschoss, Badezimmer, Küche, Wohn- und Esszimmer, Schlafzimmer und die überdachte Terrasse



Realvilla Typ 103



Obergeschossaufteilung

Korridor mit Treppenhaus, ein sehr grosses Badezimmer, 2 Schlafzimmer, 1 Abstellraum und die großzügige Dachterrasse

